

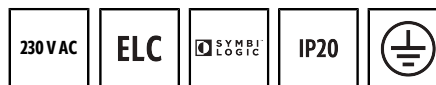
SMARTDRIVER-2 TW IR 2C+2 x4 ELC

Artikelnummer EC10431418
GTIN 4015120431418



Tekniske data

GENERELT	
Enhedskategori	Styring
Produktinformation	ELC-belysningsystemer kombinerer komponenter, der er tilpasset hinanden, via plug-and-play: ELC-primærbelysning, -styreenhed og -følere. Alternativt: ELC-lamperne er også velegnede til plug-and-play-installation uden for ELC-lyssystemerne med passende driversæt (tilbehør)
Brugergrænseflade	IR-fjernbetjening, Kontakt-indgang
Kan fjernbetjenes	✓
Overensstemmelse	CE, EAC, RoHS, WEEE
Garanti	5 års
FASTGØRELSE	
Montering	Indbygning
Moneringssted	Loft
Indbygningsmål	Indbygningsslængde: 575 mm x Indbygningbredde: 285 mm x Monteringsdybde: 125 mm,
Tilslutningstype	Stikklemme
Ledningstværsnit kan tilsluttes	1.5 - 2.5 mm ²
HUS	
Mål	længde 555 mm x Bredde 262 mm x Højde/dybde 85 mm
Vægt	2839 g
Materiale	Stål, galvaniseret
Kapslingsklasse	IP20
Tilladt omgivelsestemperatur	0 °C...+40 °C



Produktbeskrivelse

- ELC-styreenhed (ELC = ESYLUX Light Control) med integreret konstantlysregulering, der sikrer høj energieffektivitet
- SymbiLogic-teknologi til energieffektivt Human Centric Lighting på arbejdspladsen
- Plug-and-play-tilslutning af op til 4 ELC-lamper med Tunable White
- To afbryderindgange til konventionelle knapper (230 V)
- Valgfrit 8-dobbelt tastatur (tilbehør) til manuel overstyring
- Manuel overstyring og hentning af lysopsætninger i to separate lyskanaler
- Hurtig Plug-and-play-tilslutning af lamper via RJ45-stikforbindelser
- Kan nemt forbindes med yderligere ELC-styreenheder med stikforbindelse
- Basissystem beregnet til en armaturforbindelse (RJ45) på 3 m
- Udvidelse med DALI-lamper med integrerede DALI-Bus-udgange muligt
- Tilstedeværelsesafhængig kobling af HVAC via DALI-omskiftningsaktuator (DALI-switch), der fås separat

Relativ luftfugtighed	5 - 93 %, ikke kondenserende
Farve	hvid

ELEKTRISK UDFØRELSE	
Styringsystem	ELC (ESYLUX Light Control), DALI
Isolationsklasse	I
Mærkespænding	230 V ~ / 50 - 60 Hz
Udgangsspænding	48 - 48 V DC
Udgangsstrøm	2800 mA
Effektforbrug	130 W
Standby-forbrug	< 0,5 W

KANALER (ELYSNING / HVAC)	
Antal lyskanaler	2
Antal styreenheder pr. gruppe	10
Antal lysgrupper	10
Afbryderindgang belysning	2
Antal HVAC-kanaler	2
Antal scener	13
Orienteringslys	deaktiverer/10 - 50 %, der kan vælges 2 værdier
Konstantlysregulering	✓
Orienteringslys varighed eller tid	✓
HCL-lysregulering	✓
Antal udgange, armaturer ELC	4
Antal udgange, DALI-armaturer	2

SMARTDRIVER-2 TW IR 2C+2 x4 ELC

Artikelnummer	GTIN
EC10431418	4015120431418

Fabriksindstilling

GENERELT	
Følsomhed	100 %
SymbolLogic	✓
Lyseffekt efterbelysning	10 %
Varighed af efterbelysning	5 min
Orienteringslys TIL	-
Orienteringslys lysstyrkeafhængigt	✓
Orienteringslys koblingstærskel	500 lx
Reguleringsdifference (%)	0 %
Indkoblingsværdi lyseffekt	50 %

Koblingsværdi farvetemperatur	4000 K
-------------------------------	--------

KANALER (ELYSNING / HVAC)	
Kanal	C1 Belysning
Driftsmodus	fuldautomatisk
Nominal værdi for lysstyrke/koblingstærskel	500 lx
Efterløbstid	5 min
Orienteringslys lyseffekt	10 %
Varighed af advarsel om slukning	60 s

SMARTDRIVER-2 TW IR 2C+2 x4 ELC

Artikelnummer	GTIN
EC10431418	4015120431418

Systemkomponenter

Produktbetegnelse	Artikelnummer	Produktbeskrivelse	GTIN
Indbygningsarmatur til loft			
CELINE-2 PNL 600 DDP OP 3800 8TW IP20 ELC	EQ10132322	LED-armatur med opal afdækning (diffusor)	4015120132322
CELINE-2 PNL 600 DDP TR 4200 8TW IP20 ELC	EQ10132353	LED-armatur med prismeformet afdækning (diffusor)	4015120132353
CELINE-2 PNL 625 DDP OP 3800 8TW IP20 ELC	EQ10132384	LED-lygte med opal afdækning (diffusor)	4015120132384
CELINE-2 PNL 625 DDP TR 4200 8TW IP20 ELC	EQ10132414	LED-lygte med prismeformet afdækning (diffusor)	4015120132414

Kabel			
CABLE RJ10 10m WH	EC10431500	Tilslutningskabel RJ10, 10 m	4015120431500
CABLE RJ10-OPEN END 10m WH	EC10431517	Tilslutningskabel RJ10 Open end, 10 m	4015120431517
CABLE RJ11 10m WH	EC10431524	Tilslutningskabel RJ11, 10 m, hvidt	4015120431524
CABLE RJ45 3m BL	EC10431548	Tilslutningskabel RJ45, 3 m, blå	4015120431548
CABLE RJ45 3m RD	EC10431555	Tilslutningskabel RJ45, 3 m, rødt	4015120431555
CABLE RJ45 5m RD	EQ10019890	Tilslutningskabel RJ45, 5 m, rødt	4015120019890
CABLE RJ45 5m BL	EQ10019982	Tilslutningskabel RJ45, 5 m, blå	4015120019982
CABLE RJ45 10m BL	EQ10019999	Tilslutningskabel RJ45, 10 m, blå	4015120019999
CABLE RJ45 10m RD	EQ10020155	Tilslutningskabel RJ45, 10 m, rødt	4015120020155
CABLE-SET-2 RJ45 5m TW x4	EC10431944	Tilslutningskabelsæt til serien SMARTDRIVER x4 TW	4015120431944
CABLE-SET-2 RJ45 10m TW x4	EC10431951	Tilslutningskabelsæt til serien SMARTDRIVER x4 TW	4015120431951

Kontakt			
PUSH BUTTON x8 TW ELC	EC10430930	DALI 8-dobbelt tryk Tunable White	4015120430930
PUSH BUTTON x8 CLASSROOM ELC	EC10431241	DALI 8-dobbelt tryk	4015120431241
PUSH BUTTON x4 PATIENT ROOM ELC	EC10431258	DALI 4-dobbelt tryk	4015120431258
PUSH BUTTON x8 PATIENT ROOM ELC	EC10431265	DALI 8-dobbelt tryk	4015120431265

Loftstilstedeværelsessensor			
PD-C 360i/8 ELC	EP10427602	Tilstedeværelsessensor med 360° detekteringsvinkel til loftsmontage	4015120427602
PD-C 360i/24 ELC	EP10427619	Tilstedeværelsessensor med 360° detekteringsvinkel til loftsmontage	4015120427619
PD 360i/8 BASIC ELC	EB10431357	Tilstedeværelsessensor til ESYLUX Light Control med 360° detekteringsområde til loftsmontage	4015120431357

Tilbehør			
FERRITE-SET x4	EC10429972	Sæt med 4 ferritkerner (foldeferrit) til afskærmning af op til to RJ45-kabler pr. ferritkerne på SMARTDRIVER-2.	4015120429972

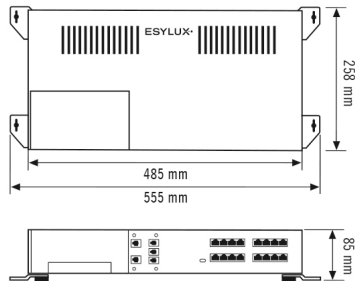
Tilbehør

Produktbetegnelse	Artikelnummer	Produktbeskrivelse	GTIN
Elektrisk tilbehør			
ACTUATOR FULL AUTO C3 DALI	EP10427473	Modul til konvertering af DALI-tilstedeværelsessensorenes buskommandoer og andre lysstyringer til koblings signaler (Fuldautomatisk)	4015120427473
ACTUATOR SEMI AUTO C4 DALI	EP10427480	Modul til konvertering af DALI-tilstedeværelsessensorenes buskommandoer og andre lysstyringer til koblings signaler (Halvautomatisk)	4015120427480

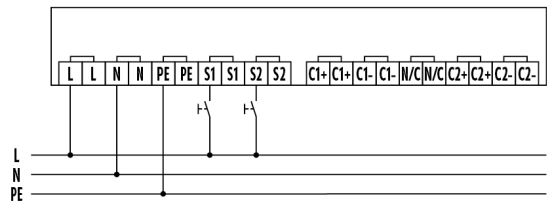
SMARTDRIVER-2 TW IR 2C+2 x4 ELC

Artikelnummer **GTIN**
 EC10431418 4015120431418

Målskitse



Strømdiagram



Standarddrift

Udførlig produktbeskrivelse

- ELC-styreenhed (ELC = ESYLUX Light Control) med integreret konstantlysregulering, der sikrer høj energieffektivitet
- SymbiLogic-teknologi til energieffektivt Human Centric Lighting på arbejdspladsen
- Plug-and-play-tilslutning af op til 4 ELC-lamper med Tunable White
- To afbryderindgange til konventionelle knapper (230 V)
- Valgfrit 8-dobbelt tastatur (tilbehør) til manuel overstyring
- Manuel overstyring og hentning af lysopsætninger i to separate lyskanaler
- Hurtig Plug-and-play-tilslutning af lamper via RJ45-stikforbindelser
- Kan nemt forbindes med yderligere ELC-styreenheder med stikforbindelse
- Basissystem beregnet til en armaturforbindelse (RJ45) på 3 m
- Udvidelse med DALI-lamper med integrerede DALI-Bus-udgange muligt
- Tilstedeværelsesafhængig kobling af HVAC via DALI-omskiftningsaktuator (DALI-switch), der fås separat