

MULIGHED FOR INTEGRERET HØJFREKVENT
BEVÆGELSESENSOR (DALI-2 ELLER ON/OFF)

EFFEKTIV, ROBUST, INTELLIGENT STYRING. **ESY!**

OLIVIA-2 SERIEN AF LED-VÅDRUMSARMATURER

- Kabinet designet til LED'er med integreret DALI-2 eller ON/OFF-driver
- Integreret højfrekvent bevægelse sensor som ekstraudstyr for energieffektiv lysstyring
- Fremragende lysudbytte
- Integreret ledningsføring
- Robust design for lang levetid



PERFORMANCE FOR SIMPLICITY

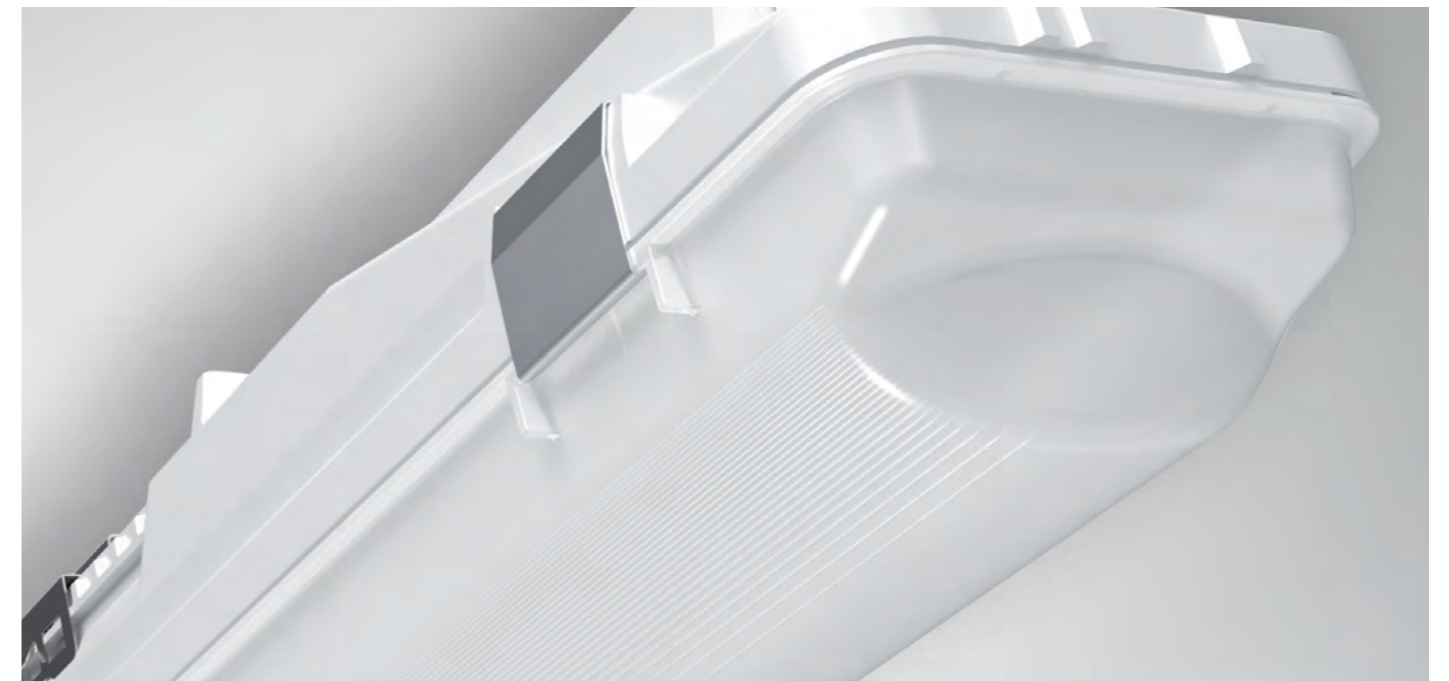
ESYLUX Danmark ApS | info@esylux.dk | www.esylux.dk



APC-tilstedeværelsessensorer fra ESYLUX til DALI-2 styring af OLIVIA-2 i op til 16 belysningsgrupper!

ENDNU MERE EFFEKTIV MED SENSORTEKNOLOGI

Uanset om det er gange, lagerområder, parkeringshuse eller kældre: Fugttætte armaturer fra OLIVIA-2-serien giver den bedst beskyttede belysning med et stort energibesparende potentiale. En valgfrit integreret højfrekvent bevægelsessensor og den fremragende lyseffektivitet giver optimal energieffektivitet, og intelligente detaljer som f.eks. den integrerede ledningsføring som gør installationen enkel.



Den intelligente lysstyring, den integrerede højfrekvente sensorteknologi og diffusorens fremragende lystransmission giver optimal energieffektivitet.

Serien tilbyder armaturer til DALI-2 eller ON/OFF med længder på 1200 eller 1500 mm i disse versioner:

- Standardversion med ledningsføring
- Version med højfrekvent bevægelsessensor (registreringsrækkevidde: Ø 9 m)
- Version med integreret nødbelysningsfunktion
- Standardversion uden ledningsføring (kun ON/OFF)

1200 mm



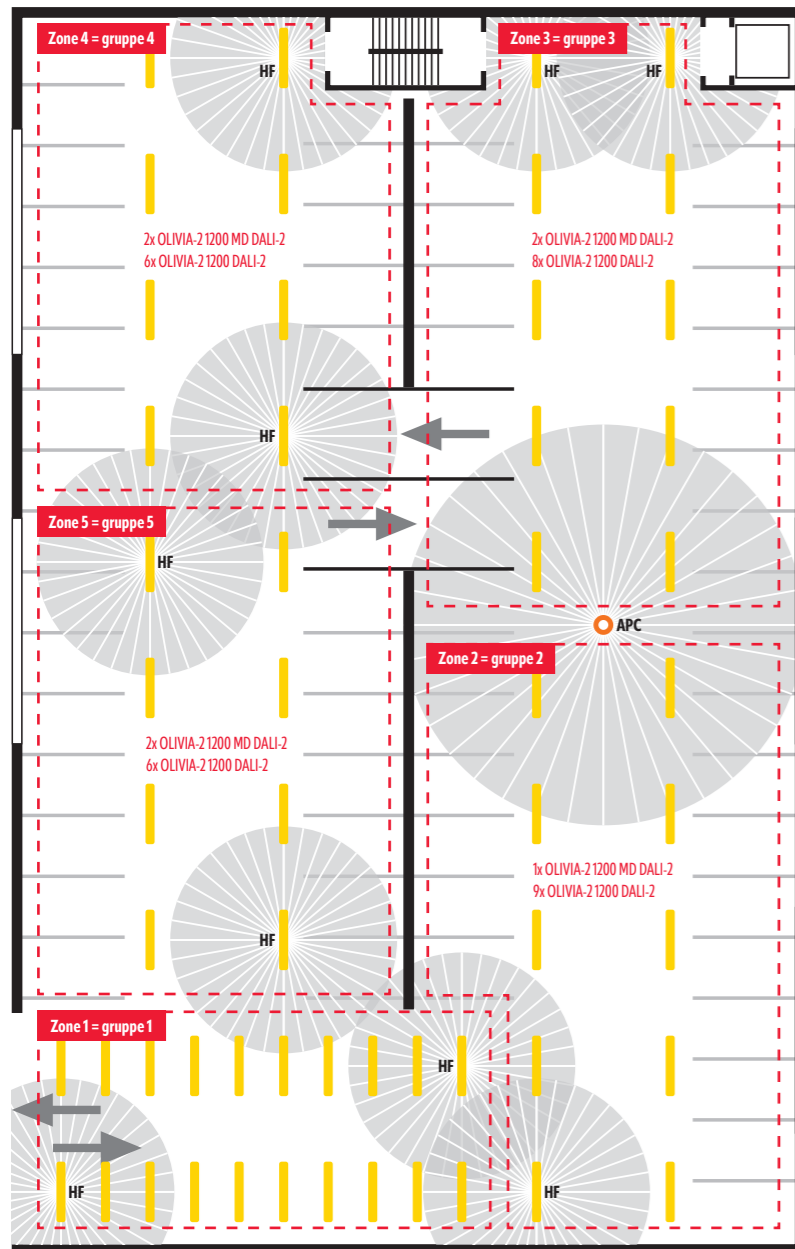
1500 mm



- DALI-2-versioner for tilstedeværelses- og dagslysafhængig konstantlysregulering og orienteringslys
- Mulighed for integreret højfrekvent bevægelsessensor
- Særligt robust: IP66- og IK08-kapsling
- Meget højt lysudbytte på op til 165 lm/W

5 YEARS
MANUFACTURER
WARRANTY

INTELLIGENT STYRING AF BELYSNING I PARKERINGSHUSE



Belysning i parkeringshuse og underjordiske parkeringskældre øger sikkerheden og er i konstant drift hele dagen. Intelligent lysstyring reducerer omkostningerne.

EKSEMPEL PÅ LØSNING TIL PARKERINGSHUSE

- En APC-tilstedeværelsessensor med integreret DALI-2-application controller styrer OLIVIA-2 i op til 16 belysningsgrupper
- Højfrekvente bevægelsessensorer, der valgfrit kan integreres i armaturerne, fungerer som inputenheder
- APC øger kun lysstyrken i zoner, hvor der registreres bevægelse
- Hvis ingen bevægelse registreres dæmper den lyset, f.eks. til økonomiske 20 %, som man stadig kan se i
- Styring efter ugedag og tidspunkt på dagen er også mulig med APC-tilstedeværelsessensorer



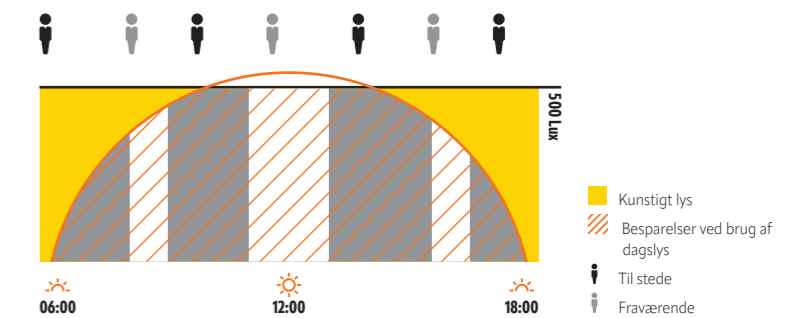
OLIVIA-2 MPL 1200 OP 5300 840 IP66 5x2.5 MD DALI-2

PD-C 360bt/32 APC20 PS plus DALI-2

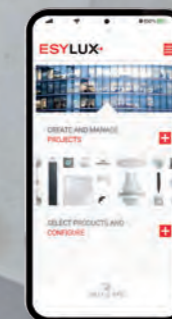
KOMPONENTLISTE

Antal	Produkt navn	Art. nr.
9	OLIVIA-2 MPL 1200 OP 5300 840 IP66 5x2.5 MD DALI-2	EO10310584
47	OLIVIA-2 MPL 1200 OP 5300 840 IP66 5x2.5 DALI-2	EO10310577
1	PD-C 360bt/32 APC20 PS plus DALI-2	EP10428289
1	COMPACT APC MOUNTING BOX IPS4 SM GY	EP10427183

KONSTANTLYSREGULERING AFHÆNGIGT AF TILSTEDEVÆRELSE OG DAGSLYS



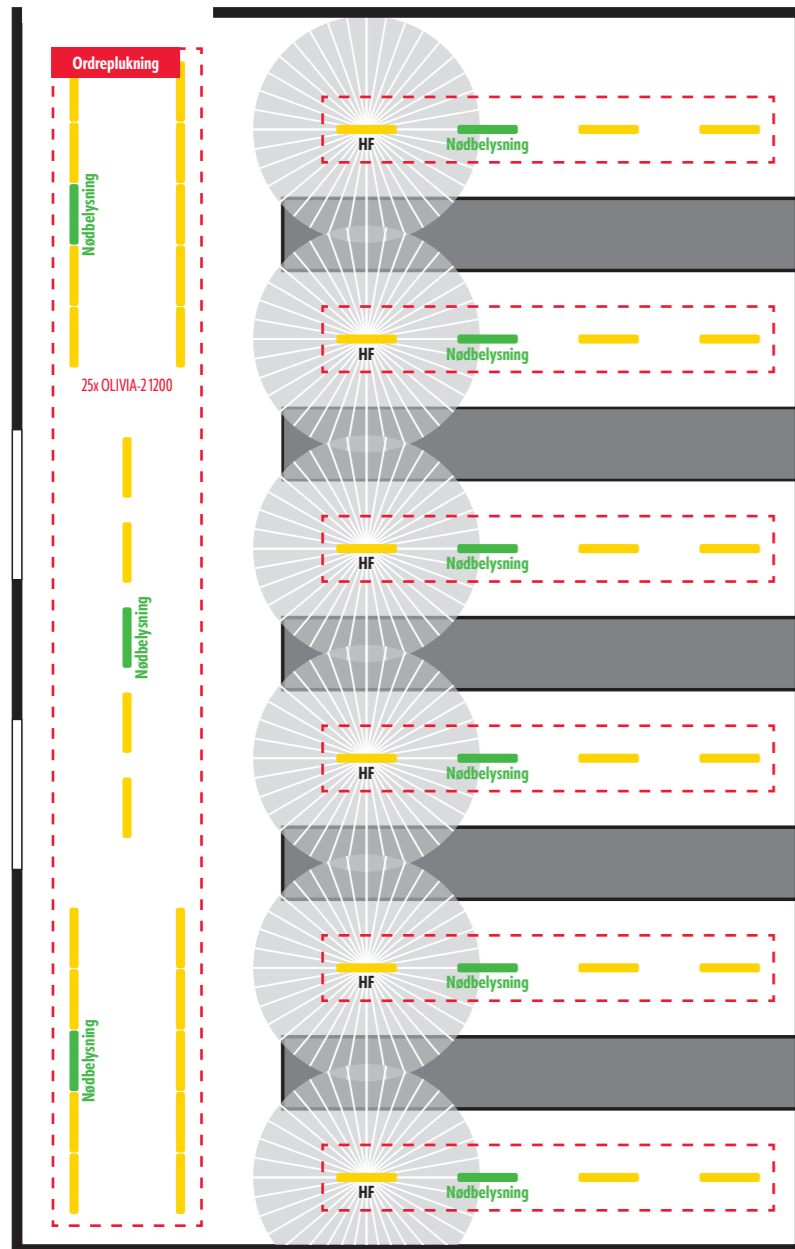
I parkeringshuse med naturligt lys gør APC-tilstedeværelsessensoren bedst muligt brug af det tilgængelige dagslys ved hjælp af tilstedeværelses- og dagslysfølgende konstantlysregulering.



Du kan konfigurere hele DALI-2-belysnings-systemet, herunder de højfrekvente bevægelsessensorer fra OLIVIA-2-serien, via APC-tilstedeværelsessensorens integrerede Bluetooth-modul – blot ved at tilslutte din smartphone!

ENERGIEFFEKTIV TÆND/SLUK AF LAGERBELYSNING

ON/OFF



Der kræves relativt høje belysningsniveauer i lagerområder til f.eks. ordreplukning eller håndtering af små dele. Belysningen kan dog slukkes i reolgangene, når der ikke er nogen til stede.

EKSEMPEL PÅ LØSNING TIL LAGERBYGNINGER MED HYLDER

- Højfrekvensbevægelsessensorer, som valgfrit kan integreres i ON/OFF-armaturer, tænder hver lysgruppe i hver reolgang
- De tænder kun for lyset, når nogen går ind i en reolgang, og slukker automatisk, når der ikke længere registreres nogen bevægelse
- OLIVIA-2 armaturer med nødbelysningsfunktion kan også bruges her



OLIVIA-2 MPL 1200 OP 5300 840 IP66 5x2.5 MD

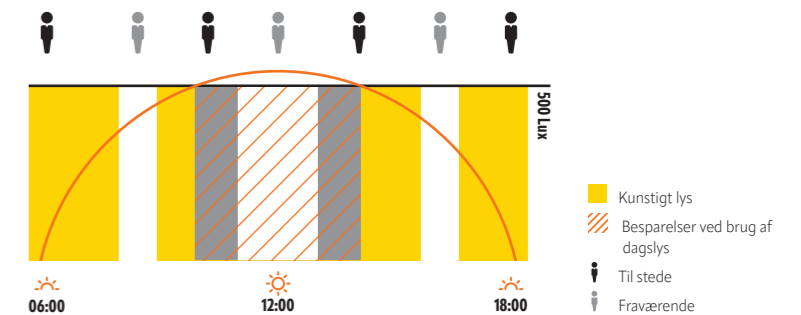
OLIVIA-2 MPL 1200 OP 5300 840 IP66 3h 5x2.5

KOMPONENTLISTE

Antal	Produkt navn	Art. nr.
6	OLIVIA-2 MPL 1200 OP 5300 840 IP66 5x2.5 MD	EO10310621
34	OLIVIA-2 MPL 1200 OP 5300 840 IP66 5x2.5	EO10310614
9	OLIVIA-2 MPL 1200 OP 5300 840 IP66 3h 5x2.5	EO10310638



TILSTEDEVÆRELSE- OG DAGSLYSAFHÆNGIG LYSSTYRING



Selv enkel tilstedeværelses- og dagslysfølgende tænding og slukning af belysningen giver et betydeligt potentiale for at spare energi – og gør god brug af LED'ens levetid.

Detekteringsområde	Efterløbstid	Lyssensor
1 2	3 4	5 6
●● 100 %	● 5 sek.	● Deaktiver
○● 75 %	● 90 sek.	○● 50 lux
●○ 50 %	● 5 min.	○● 10 lux
○○ 10 %	○ 15 min.	○ 2 lux

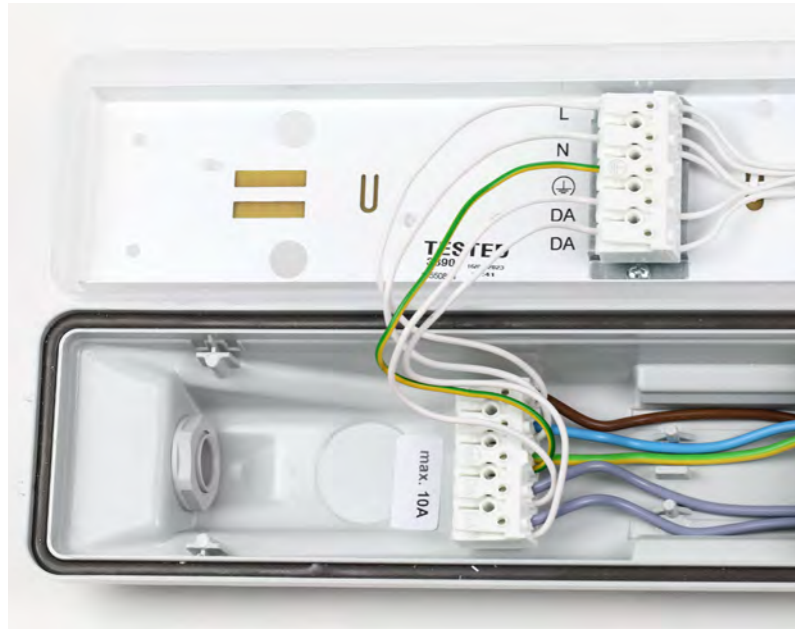


Højfrekvensbevægelsessensorerne i ON/OFF-versionerne kan parametres, mens de er inde i armaturhuset, ved hjælp af DIP-kontakten.

● Fabriksindstillinger

NEM INSTALLATION AF OLIVIA-2

INTEGRERET LEDNINGSFØRING MED SIKKER KABELFORSKRUNING

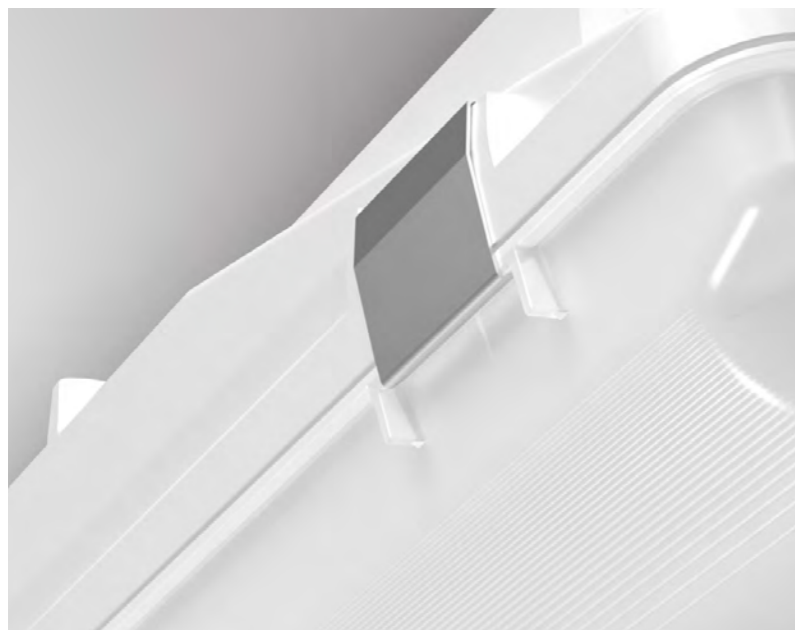


◀ Den integrerede ledningsføring, der her vises på en DALI-2-version, sparer værdifuld installationstid.

Kabelforskruningerne er lette at installere, omfatter dummy-stik til det sidste armatur i en armaturrække og giver pålidelig trækaflastning og forsegling. ▼



MANIPULATIONSSIKRE CLIPS I RUSTFRIT STÅL

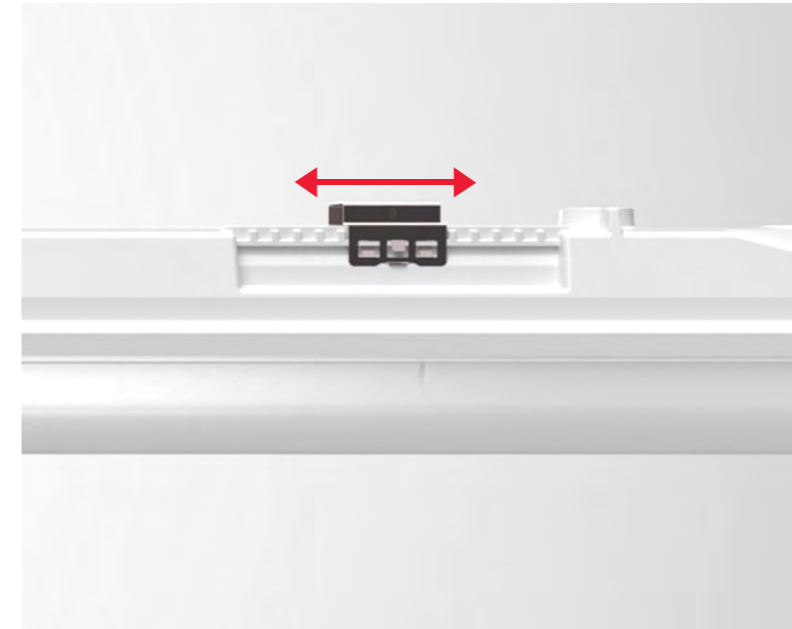


◀ Manipulationssikre clips i rustfrit stål låser huset. De kan ikke åbnes med hænderne alene – kun ved hjælp af en flad skruetrækker.

For at reducere installationstiden leveres clipsene ulåst. I stedet holder et nethylster diffusoren på plads. ▼

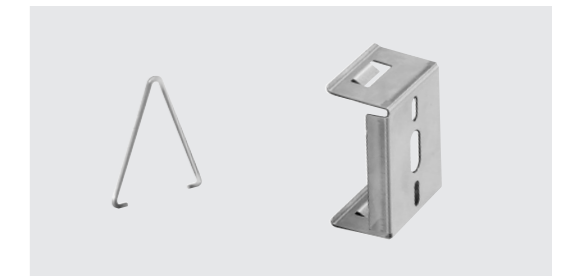


FLEKSIBEL INSTALLATION

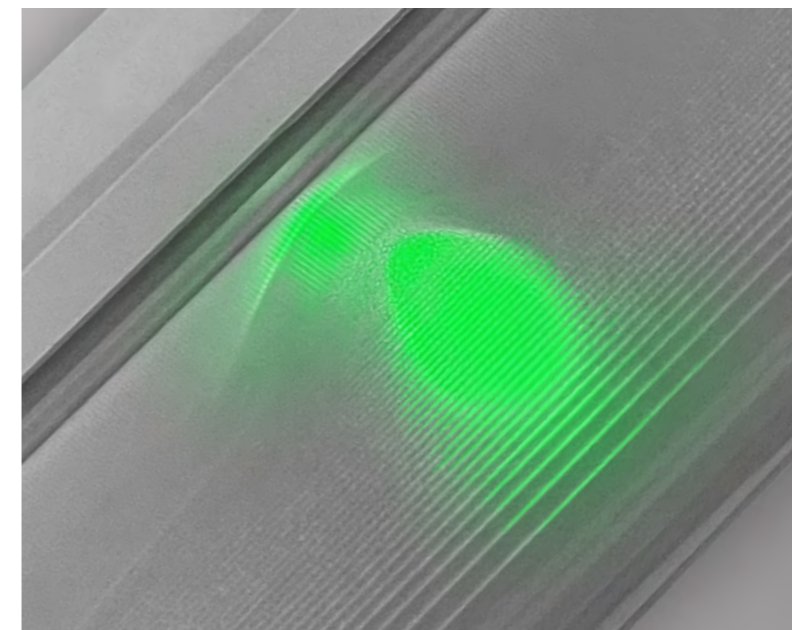


◀ Monteringsbeslagene i rustfrit stål til loftsmontering er nemme at flytte. Monteringskruer, der skrues ud ved udskiftning af gamle armaturer, kan sagtens genbruges.

Valgfrit tilbehør omfatter et ekstra ophængsbeslag, der kan bruges til at hænge armaturer op på kæder eller stålwirer (venstre) og et forstærket monteringsbeslag, der kan bruges til vægmontering (højre). ▼



VERSIONER MED NØDBELYSNINGSMODUL



OLIVIA-2-varianter med integreret nødbelysningsfunktion forenkler planlægning og installation.

Nødbelysningsversionerne udfører automatisk selvtest og angiver resultatet via en grøn status-LED. En tilsvarende programmeret application controller gør det desuden muligt for DALI-2 at udføre automatisk, centraliseret overvågning og registrering.

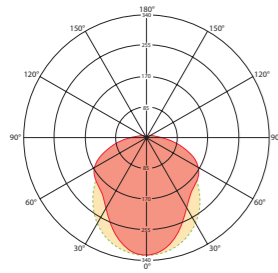


SERIEOVERSIGT

- Integrerede DALI-2-certificerede eller ON/OFF-drivere med ENEC-testsymbol
- Valgfrit integreret højfrekvensbevægelsessensor til bevægelses- og dagslysfhængig styring af en belysningsgruppe
- Bevægelsessensorer i DALI-2-versionerne fungerer som inputenheder til DALI-2-application controllers, f.eks. APC-tilstedeværelsessensorer fra COMPACT-serien
- Versioner med nødbelysningsfunktion, langtidsholdbart LiFePO4-batteri og automatisk selvtest
- Enkel gruppeinstallation takket være integreret 5 x 2,5 mm² gennemgående ledningsføring og push-klemmer på begge sider
- To kabelforskrutninger til kabler op til 5 x 2,5 mm² medfølger
- Fremragende lystransmission takket være opal diffusor af UV-stabiliseret polykarbonat
- Fremragende lysudbytte på op til 165 lm/W
- Høj kapslingsklasse (IP66) takket være indsprøjtet silikonebaseret forsegling
- Manipulationssikre låseclips i rustfrit stål (kan ikke løsnes med hånden)
- To beslag til loftsmontage, der kan klikkes på og justeres, medfølger
- Forstærkede beslag til vægmontering og bøjler til ophængt montering som valgfrit tilbehør

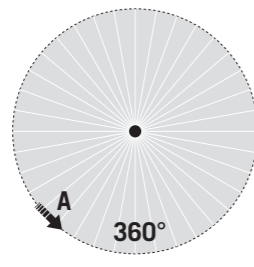


LYSFORDELING



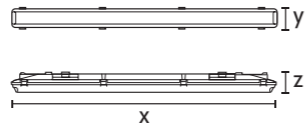
■ C0, ■ C90, ■ C0 / C90

DETEKTERINGSOMRÅDE

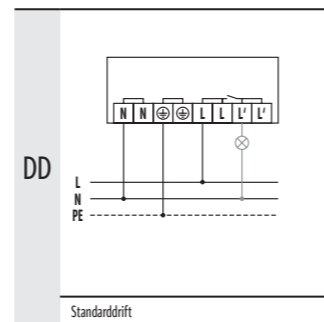
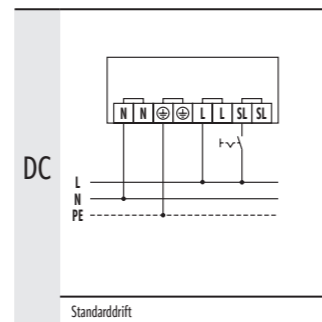
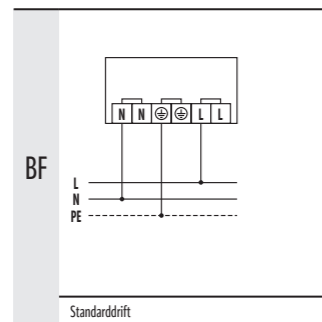
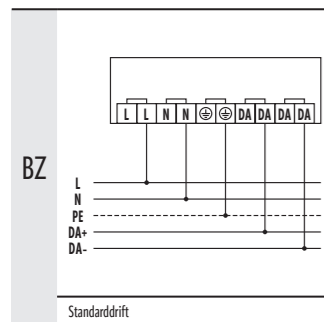


Registreringsrækkevidde tværs: Ø 9 m

PRODUKTTYPER



KREDSLØBSDIAGRAMMER



Produktgruppe / produktnavn	Art. nr.	Lysfarve (IEC 1231)	Lystrom	Nominal effekt P	Lysudbytte	Unified Glare Rating	Diffusor	Kapslingsklasse	Registreringsrækkevidde for højfrekvensbevægelsessensor ca. Ø 9 m	Nødbelysningsfunktion	Gennemgående ledningsføring	Uden ledningsføring	Energieffektivitetsklasse	Mål (mm)	Kredsløbsdiagram	Ny
DALI-2																
OLIVIA-2 MPL 1200 OP 5300 840 IP66 5x2.5 MD DALI-2 (lysegrå, svarende til RAL 7035)	E010310584	840	5300 lm	35 W	151 lm/W	< 25	OP	IP66	•	•			LED EEI C	X 1185, Y 85, Z 86	BZ	★
OLIVIA-2 MPL 1200 OP 5300 840 IP66 5x2.5 DALI-2 (lysegrå, svarende til RAL 7035)	E010310577	840	5300 lm	33 W	160 lm/W	< 25	OP	IP66		•			LED EEI C	X 1185, Y 85, Z 86	BZ	★
OLIVIA-2 MPL 1200 OP 5300 840 IP66 3h 5x2.5 DALI-2 (lysegrå, svarende til RAL 7035)	E010310591	840	5300 lm	36 W	147 lm/W	< 25	OP	IP66	•	•			LED EEI C	X 1185, Y 85, Z 86	BZ	★
OLIVIA-2 MPL 1500 OP 6300 840 IP66 5x2.5 MD DALI-2 (lysegrå, svarende til RAL 7035)	E010310652	840	6300 lm	41 W	153 lm/W	< 25	OP	IP66	•	•			LED EEI C	X 1477, Y 85, Z 86	BZ	★
OLIVIA-2 MPL 1500 OP 6300 840 IP66 5x2.5 DALI-2 (lysegrå, svarende til RAL 7035)	E010310645	840	6300 lm	39 W	161 lm/W	< 25	OP	IP66		•			LED EEI C	X 1477, Y 85, Z 86	BZ	★
OLIVIA-2 MPL 1500 OP 6300 840 IP66 3h 5x2.5 DALI-2 (lysegrå, svarende til RAL 7035)	E010310669	840	6300 lm	42 W	150 lm/W	< 25	OP	IP66	•	•			LED EEI C	X 1477, Y 85, Z 86	BZ	★
ON/OFF																
OLIVIA-2 MPL 1200 OP 5300 840 IP66 5x2.5 MD (lysegrå, svarende til RAL 7035)	E010310621	840	5300 lm	33 W	160 lm/W	< 25	OP	IP66	•	•			LED EEI C	X 1185, Y 85, Z 86	DD	★
OLIVIA-2 MPL 1200 OP 5300 840 IP66 5x2.5 (lysegrå, svarende til RAL 7035)	E010310614	840	5300 lm	32 W	165 lm/W	< 25	OP	IP66		•			LED EEI C	X 1185, Y 85, Z 86	BF	★
OLIVIA-2 MPL 1200 OP 5300 840 IP66 3h 5x2.5 (lysegrå, svarende til RAL 7035)	E010310638	840	5300 lm	36 W	147 lm/W	< 25	OP	IP66	•	•			LED EEI C	X 1185, Y 85, Z 86	DC	★
OLIVIA-2 MPL 1200 OP 5300 840 IP66 (lysegrå, svarende til RAL 7035)	E010310607	840	5300 lm	32 W	165 lm/W	< 25	OP	IP66		•			LED EEI C	X 1185, Y 85, Z 86	BF	★
OLIVIA-2 MPL 1500 OP 6300 840 IP66 5x2.5 MD (lysegrå, svarende til RAL 7035)	E010310690	840	6300 lm	39 W	161 lm/W	< 25	OP	IP66	•	•			LED EEI C	X 1477, Y 85, Z 86	DD	★
OLIVIA-2 MPL 1500 OP 6300 840 IP66 5x2.5 (lysegrå, svarende til RAL 7035)	E010310683	840	6300 lm	38 W	165 lm/W	< 25	OP	IP66		•			LED EEI C	X 1477, Y 85, Z 86	BF	★
OLIVIA-2 MPL 1500 OP 6300 840 IP66 3h 5x2.5 (lysegrå, svarende til RAL 7035)	E010310706	840	6300 lm	42 W	150 lm/W	< 25	OP	IP66	•	•			LED EEI C	X 1477, Y 85, Z 86	DC	★
OLIVIA-2 MPL 1500 OP 6300 840 IP66 (lysegrå, svarende til RAL 7035)	E010310676	840	6300 lm	38 W	165 lm/W	< 25	OP	IP66		•			LED EEI C	X 1477, Y 85, Z 86	BF	★

Produktgruppe / produktnavn	Art. nr.	Produktbeskrivelse	Ny
Tilbehør			
OLIVIA-2 HANGER BRACKET SET 2x	E010310515	2x bøjler i rustfrit stål til ophængt montering. Til isætning i de monteringsbeslag, der leveres sammen med de fugttætte OLIVIA-2-armaturer.	★
OLIVIA-2 WALL MOUNTING BRACKET SET 2x	E010310508	2x forstærkede monteringsbeslag i rustfrit stål til vægmontering	★

www.esylux.com

Billedkreditering:
iStock 136258000, 502689095

The Bluetooth® wordmark and logos are registered trademarks and property of Bluetooth SIG, Inc.

For leveringstider og yderligere oplysninger om vores produkter, se vores hjemmeside.

© Copyright 2025

30.09.2025